

Módulo para conexión de caldera

1. Introducción

El módulo para conexión de caldera es un accesorio del módulo de enchufe RF de la gama iéco (Ref.:503006). La función del módulo para conexión de caldera es la de controlar una caldera mediante la entrada destinada a un termostato convencional. De esta manera, la caldera se accionará dependiendo de si lo demanda el módulo de enchufe RF o no, gracias al cual se puede controlar la caldera con los dispositivos de la gama iéco.

La conexión de este módulo no interfiere en la producción de Agua Caliente Sanitaria (ACS) y el sistema anticongelación de la propia caldera, si ésta dispone de tales funciones.

Utilice el dispositivo solamente en el interior y evite su contacto con humedad y polvo. Cualquier otro uso diferente a los descritos en este manual de instrucciones se considerará como uso no adecuado y, por consiguiente, supondrá la pérdida de la garantía. Queda prohibida cualquier modificación interna del dispositivo.

Para más información acerca del sistema y dispositivos de 4uControl, diríjase por favor a la página web www.4ucontrol.com

Lea atentamente estas instrucciones antes de usar el dispositivo.
Guarde estas instrucciones para una posible consulta en el futuro.

No está permitida la reproducción total o parcial de este documento, ni su tratamiento informático, ni la transmisión de ninguna forma o por cualquier medio, ya sea electrónico, mecánico, fotocopia, por registro u otros medios, sin el permiso previo y por escrito del editor.

© V 1.0 Español – Septiembre 2013. 4U Control, S.L.
Madrid – España. www.4ucontrol.com

2. Información general

Cada caja se suministra con los siguientes elementos:


Módulo para conexión de caldera

Manual de instrucciones en español y en portugués

3. Seguridad

Este dispositivo no es un juguete, no permita que los niños jueguen con él. El material de embalaje no se debe dejar sin supervisión, ya que esto puede ser peligroso para los niños. No abra el dispositivo, no contiene piezas reparables por el usuario. En caso de mal funcionamiento, por favor, devuelva el producto a su vendedor.

El dispositivo está alimentado a 230V por lo que queda prohibido realizar cualquier tipo de manipulación interna.

 El equipo debe ser instalado por un profesional debidamente cualificado según las normativas vigentes, y según las recomendaciones del fabricante de la caldera.

4. Instrucciones para el reciclaje

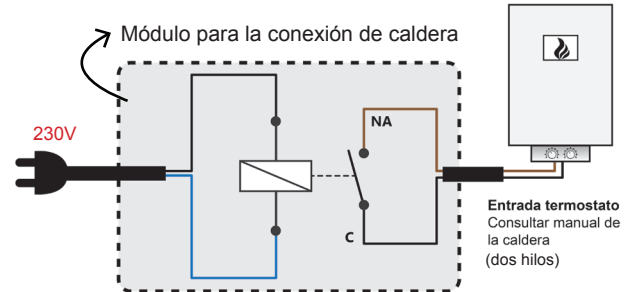


No tire el dispositivo a la basura. ¡Los aparatos electrónicos deben ser eliminados de acuerdo con la Directiva sobre residuos de aparatos eléctricos y electrónicos en el punto de recogida municipal de residuos electrónicos!



El marcado CE es un símbolo oficial sobre la libre circulación de productos y no constituye una garantía de las características del mismo

5. Esquema eléctrico



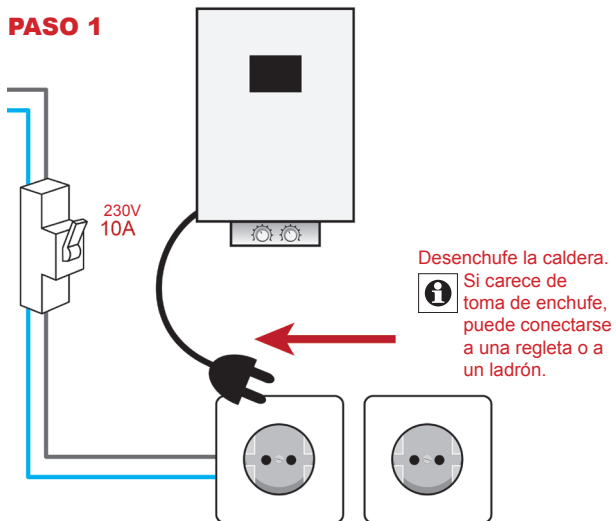
6. Instalación



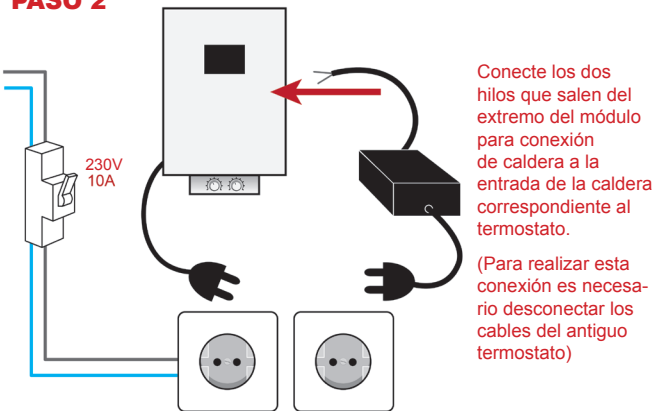
La alimentación de algunas calderas tiene polaridad, por lo que se recomienda marcar la posición del enchufe de la caldera antes de desconectarlo para luego conectarlo en la misma posición

Para más información sobre este dispositivo, consejos de montaje o cómo optimizar su ahorro energético, visite la página web www.4ucontrol.com

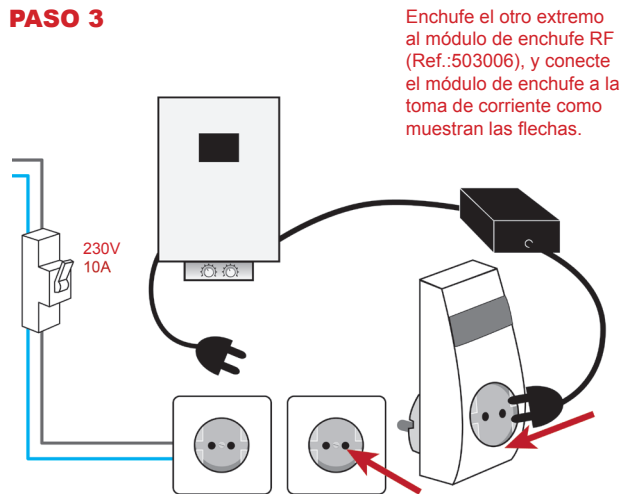
PASO 1



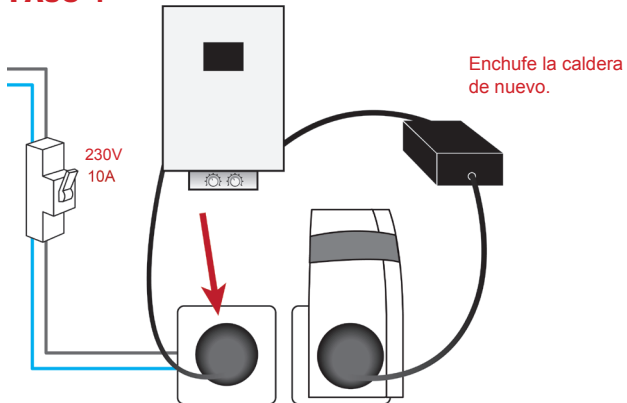
PASO 2



PASO 3



PASO 4



7. Características técnicas

ENTRADA	
Alimentación	AC 100 - 240v ± 15% 50Hz
Consumo máximo	10 mA
SALIDA	
Carga máxima	250V 10A VAC COS ϕ 0,95
Tipo de contacto	NA (Normalmente Abierto)
GENERAL	
Temperatura de funcionamiento	-20°C - 70°C
Temperatura de almacenaje	
Dimensiones	<ul style="list-style-type: none"> • Tamaño caja 84 x 54 x 32 mm • Longitud cable alimentación 0,5m • Longitud cable salida 1m
Clase de aislamiento	II
Grado de protección	IP20

8. Garantía

Estos productos están garantizados por 4U Control, S.L. con la garantía legal amparada por el Real Decreto Legislativo 1/2007 de 16 de Noviembre, texto refundido de la Ley General para la Defensa de los Consumidores y Usuarios y otras leyes complementarias.

Para tener acceso a la garantía es imprescindible acreditar ante su proveedor la adquisición del producto mediante la presentación del ticket o factura de compra.

La garantía es por un periodo de 2 años desde el momento de la compra. Dentro de este periodo subsanaremos sin cargo alguno, cualquier defecto de funcionamiento del aparato debido a su fabricación, ya sea reparando, sustituyendo piezas o facilitando un aparato nuevo. Para optar a la reparación, el titular deberá enviar por medios propios a 4U Control, S.L. el aparato.

La presente garantía no será válida en los supuestos de mal uso, uso inadecuado del producto, manipulación indebida del mismo por persona no autorizada, por el deterioro del producto debido a agentes externos como agua, cal u otros productos nocivos, químicos, obstructivos o corrosivos, debido a un mantenimiento inadecuado, a la falta de limpieza o al uso de recambios no originales de la marca. Asimismo no estarán amparadas por esta garantía las averías o falta de funcionamiento producidas por voltajes e instalaciones eléctricas incorrectas.

Esta garantía no incluye cristales, plásticos, ni piezas estéticas que sean reclamadas por rotura después del primer uso. Tampoco cubre el uso y desgaste habitual ni el mantenimiento o sustitución de consumibles.

Este dispositivo ha sido diseñado para uso en interiores, evite zonas en las que el dispositivo pueda entrar en contacto con agua. Cualquier otro uso diferente a los descritos en este manual de instrucciones se considerará como uso no adecuado y, por consiguiente, supondrá la pérdida de la garantía. Queda prohibida cualquier modificación interna del dispositivo.

